



今年もやります！！

AYA'S LABORATORYの

アヤズラボラトリー



夏祭り

2023年7月16日(日)

(雨天決行)

午前の部 9時30分～12時00分

午後の部 13時30分～16時00分

場所：中山商事(株)

住所：日立市相賀町17-9



入場料:1人500円

(午前午後各当日お支払い)

※イベントに参加できるのは、こども(～小学校6年生まで)となります。

※入場料には、各イベント1回分の無料チケットが含まれます。

※事前申し込み制(各部お子様50名まで)となります。

※保護者様(入場無料)同伴(お子様のみは入場不可)でお願いします。

※おみやげ付き。(お子様のみ)

※大人は遊べません。

当日のイベント(午前・午後共通です)

工作物(屋内会場)

- ・ストローラップを作ろう！
- ・バスボム(入浴剤)を作ろう！
- ・ぶんぶんコマを作ろう！
- ・スライムを作ろう！

露店(屋外特設会場)

- ・ポップコーン
- ・フライドポテト
- ・かき氷
- ・アメリカンドック

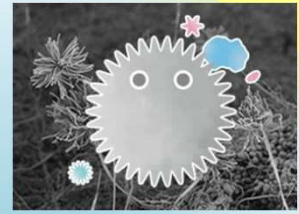


- ・わたあめ
- ・金魚すくい
- ・射的

裏面にもイベント情報があります！！

特別イベント

ミクロの世界を覗いてみませんか！？
日立ハイテクの電子顕微鏡で見てみよう！！



出典：日立ハイテク様ホームページ内ミクロをもっと身近に
<https://www.hitachi-hightech.com/jp/ja/science-edu/micro/>

会場地図



駐車場のご案内

- ①国道245号線から中山商事の北側にある交差点を入り、海側に入ったところにある駐車場です。
- ②国道245号線沿いローソンさんの南側にある駐車場です。
※会場にお越しの際は、横断歩道をご使用ください
- ③国道245号線(ササキビルさんの交差点)から海側に入ったところにある駐車場です。

※各駐車場にはスタッフがおりますので、指示に従い駐車してください。
※ご不明時には、中山商事(北側の門周辺)にお車でお越しください。

※①②③が駐車場となります。

↓お申し込みはこちら↓



QRコードから、お申し込みをお願いいたします。

- ・お名前(同伴出来る保護者の方)
 - ・連絡先電話番号
 - ・来場方法※お車は駐車場に限り(40台程度)がある為、1家族(1グループ)1台とさせていただきます。
 - ・メールアドレス
 - ・参加するお子様情報 ※お名前、年齢を参加者全員分入力お願いします。
 - ・参加時間帯(午前 or 午後)
- ※お子様が4名以上ご参加される場合は、一度3名で登録いただき、再度お申し込みフォームより、4名以降の登録をお願いいたします。
※ご不明点がございましたら、メールにて受け付けておりますので、
aya2023@nakayama-co.jp(全て小文字)にメールをお願いいたします。

お申込みいただいたメールアドレス宛に、詳細のご案内をPDFでご返信させていただきます。